

بِسْمِ اللّٰهِ الرَّحْمٰنِ الرَّحِیْمِ

In The Name Of God



سرطان دهانه رحم

یکی از شایعترین سرطانهای دستگاه تناسلی زنان است که در نتیجه رشد غیر قابل کنترل سلولهای دهانه رحم ایجاد می شود .

سنين پر خطر از نظر ابتلا به سرطان دهانه رحم



۳۵-۵۵ سالگی را سن پر خطر جهت ابتلا به سرطان دهانه

رحم ذکر کرده اند.

غربالگری سرطان دهانه رحم (پاپ اسمیر)



در کلیه خانمها پس از ازدواج غربالگری آغاز می شود.

سنین پر خطر جهت غربالگری بین ۲۰-۶۵ سالگی است .

در زنان متاهل باسنین ۱۸ سال و پایین تر، حد اکثر تا سه سال پس از ازدواج

غربالگری سرطان سرویکس شروع می شود.

زمان مناسب برای انجام غربالگری:



پس از اتمام قاعدگی تا شروع قاعدگی بعدی می توان

پاپ اسمیر گرفت. اما بهترین زمان تهیه نمونه حدود

۲ هفته پس از اولین روز قاعدگی است

(ترجیحاً روز ۱۵).

عوامل مساعد کننده سرطان دهانه رحم



- ❑ زنانی که در سنین پایین ازدواج کرده اند.
- ❑ زنانی که چند بار ازدواج کرده اند.
- ❑ زنانی که بیش از یک شریک جنسی دارند.
- ❑ زنانی که همسرانشان بیش از یک شریک جنسی دارند.
- ❑ زنانی که همسرانشان، قبلاً زن مبتلا به سرطان دهانه رحم داشته اند.
- ❑ وضعیت بهداشتی فرد
- ❑ مصرف دخانیات
- ❑ ابتلا به ویروس HPV یا زگیل تناسلی (افرادی که HPV مثبت هستند حتی اگر پاپ اسمیر منفی داشته باشند در معرض خطر بالای سرطان دهانه رحم هستند)
- ❑ ضعف سیستم ایمنی (پیوند کلیه و...)
- ❑ ابتلای مکرر به بیماریهای مقاربتی
- ❑ مصرف قرص های ضد بارداری بیش از ۵ سال
- ❑ وضعیت اقتصادی فرد

علائم خطر (فرد حتماً به پزشک مراجعه کند)



- هر گونه خونریزی غیر طبیعی
 - هر گونه ترشح غیر طبیعی
 - درد شدید لگنی
 - کاهش شدید وزن و بی اشتهایی
- ❖ علائم سرطان دهانه رحم اختصاصی نیستند و به همین جهت ممکن است با علائم سایر بیماریها اشتباه شود.

فاصله زمانی انجام پاپ اسمیر در زنان ۶۵ سال و بالاتر



اگر حداقل ۳ نمونه پاپ اسمیر نرمال و قابل اعتماد داشته باشند و در تاریخچه ۱۰ سال گذشته نیز هیچگونه سیتولوژی غیر طبیعی پاپ اسمیر نداشته باشند را می توان انجام پاپ اسمیر را متوقف نمود.

این سرطان یکی از سرطانهای **قابل پیشگیری** تلقی می گردد زیرا :

۱- دوره پیش بدخیمی طولانی دارد.

۲- برنامه غربالگری موثر از طریق سیتولوژی دارد که می توان ضایعات پیش سرطانی را تشخیص داد.

۳- درمان ضایعات پیش سرطانی موفقیت آمیز است.

با غربالگری گسترده در جوامع پیشرفته:

- ❑ - شیوع سرطان دهانه رحم کاهش یافته است.
- ❑ - موارد سرطان در مراحل اولیه تر تشخیص داده می شوند.
- ❑ - بقای مبتلایان افزایش یافته است.

درمان :

- جراحی (معمولا در عمل جراحی کل رحم برداشته می شود که به آن هیسترکتومی می گویند)
- شیمی درمانی
- رادیو تراپی

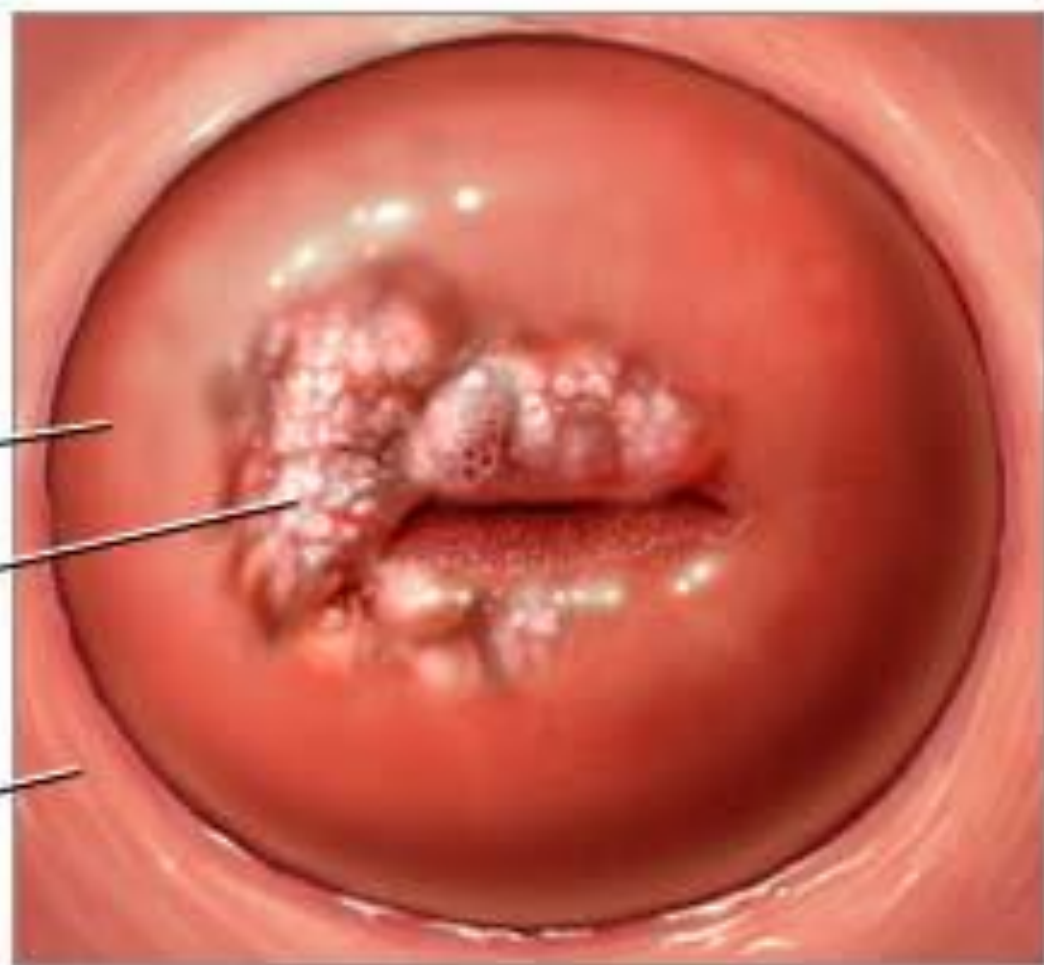
Cervix as seen through a speculum




Cervix

Cancer tissue

Vaginal wall





خدایا چنان کن سرانجام کار
تو خشنود باشی و ما رستگار